



# Die kleine Architektur-Zeitung

Nr. 01  
31. Oktober 2013

## Neue Holz-Architektur: Für eine gesunde und umweltfreundliche Zukunft

### Editorial

Liebe Leserinnen und Leser, mit Freude darf ich Ihnen hier die erste Ausgabe der vermutlich kleinsten Architektur-Zeitung präsentieren. Eine Zeitung innerhalb der Zeitung, so klein, dass eine Ausgabe auf einer halben Seite Platz findet. Hier lesen Sie in nächster Zeit und in regelmässigem Abstand spannende Reportagen und Informationen über das aktuelle Schaffen unseres Planungsbüros Donat Kamber Architektur und über unsere zentralen Themen und Anliegen:

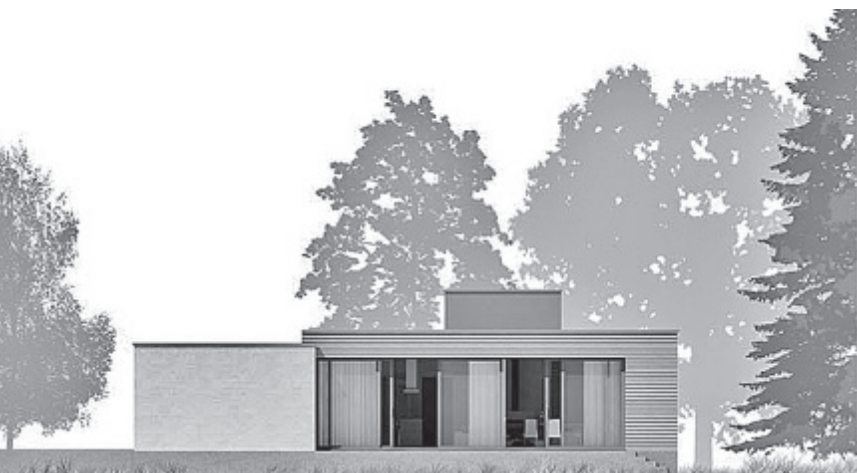
- **Gesundes Raumklima**
- **Wertbeständigkeit**
- **Nachhaltigkeit**
- **Individuelle Architektur**
- **Einfach und sicher bauen**

Wir kultivieren und pflegen dieses Wissen, damit Ihre zukünftige Immobilieninvestition die Tiefe und Balance erhält, die der heutigen Komplexität im Zusammenwirken von Architektur,

Mensch und Umwelt angemessen ist. Seit zwei Jahrzehnten entwerfen und bauen wir konsequent mit dem natürlichen, nachwachsenden Baustoff und Konstruktionsmaterial Holz unter Verwendung der sprichwörtlich nahelegendsten Energiequellen, die uns zur Verfügung stehen: Sonne, Holz und Erdwärme. Mit dieser kleinen Zeitung wird Ihnen das Potenzial aufgezeigt, das den Räumen und den Gebäuden unserer modernen Holzarchitektur innewohnt, nämlich behaglich zu leben, gesund aufzuwachsen und in einem kreativ anregenden Umfeld arbeiten zu können.

### Natur Holz Architektur

Unser Architektenherz schlägt für eine gesunde und umweltfreundliche Zukunft. Dabei ist ein Mehr an Komfort und Qualität unser primäres Credo. Und genau hier zeigt sich die besondere Stärke und Intelligenz unserer



**Einfamilienhaus in Holz:** Baujahr 2011, Minergie-P Zertifikat BS-19-P.



**Zweifamilienhaus in Holz:** Baujahr 2011, Minergie-P Zertifikat BS-17-P.

nachhaltigen Holzarchitektur: sehr ökologisch und ressourcenschonend bauen und dabei ganz selbstverständlich auch die Wohnqualität steigern und das Raumklima entscheidend verbessern. Wertbeständigkeit und ein gesundes Raumklima spielen bei unseren Bauvorhaben optimal zusammen, denn wir denken ökonomisch und handeln genau aus diesem Grund ökologisch. In unserem Architekturverständnis ist die Natur integraler Bestandteil eines urbanen, zukunftsorientierten Lebensraumes und Lebensstils. Nicht nur die Wolken, die Sonne, die Pflanzen der Umgebung sind Teil dieser sinnlich erfahrbaren Erlebniswelt, sondern insbesondere das Gebäude selber mit seinen natürlichen, nachwachsenden Baustoffen und Konstruktionsmaterialien.

### Gut prüfe, wer investiert

Immobilieninvestitionen sind die mit Abstand grössten Finanzengagements,

die wir im Verlauf unseres Lebens eingehen. Dementsprechend ist auch die Verschuldung und die finanzielle Belastung gross und langfristig. Ein solches Engagement will wohlüberlegt und gut geprüft sein. Wir sorgen dafür, dass Ihre Liegenschaft langfristig ihre ökonomische Attraktivität und solide Wertbeständigkeit behält und gerüstet ist für die vielschichtigen Herausforderungen des 21. Jahrhunderts. Mit dieser kleinen Edition möchte ich Ihnen in regelmässigem Abstand wertvolle Anregungen liefern, die in die Entscheidungsfindung beim Bauen einfließen sollten. Und was erwartet Sie nun in der nächsten Ausgabe? Am Donnerstag, dem 21.

November 2013, geht es richtig los. Die Ausgabe Nr. 2 widmet sich dem Thema des gesunden Raumklimas.

### Öffentliche Sprechstunden in unseren Räumlichkeiten

Möchten Sie sich eingehender über Holzarchitektur informieren oder haben Sie konkrete Fragen und Anliegen dazu? Wir suchen laufend neue Herausforderungen und bringen gerne unsere langjährige Erfahrung mit ein. Kommen Sie vorbei und informieren Sie sich unverbindlich.

Jeden Mittwoch von 16.00 bis 18.30 Uhr.

Wir bitten um eine kurze Voranmeldung und freuen uns auf Ihren Anruf! Das Erstgespräch ist kostenlos. Gerne nehme ich auch Anregungen, Verbesserungsvorschläge und Kritik zu dieser kleinen Architektur-Zeitung entgegen.

**Briefadresse:**  
**Donat Kamber Architektur**  
**Ihr Minergie-Fachpartner**  
**Auf dem Wolf 5**  
**4052 Basel**



**NATUR  
HOLZ  
ARCHITEKTUR** **DONATKAMBER**

4147 Aesch & 4052 Basel 061 312 45 80 [www.dka.ch](http://www.dka.ch)